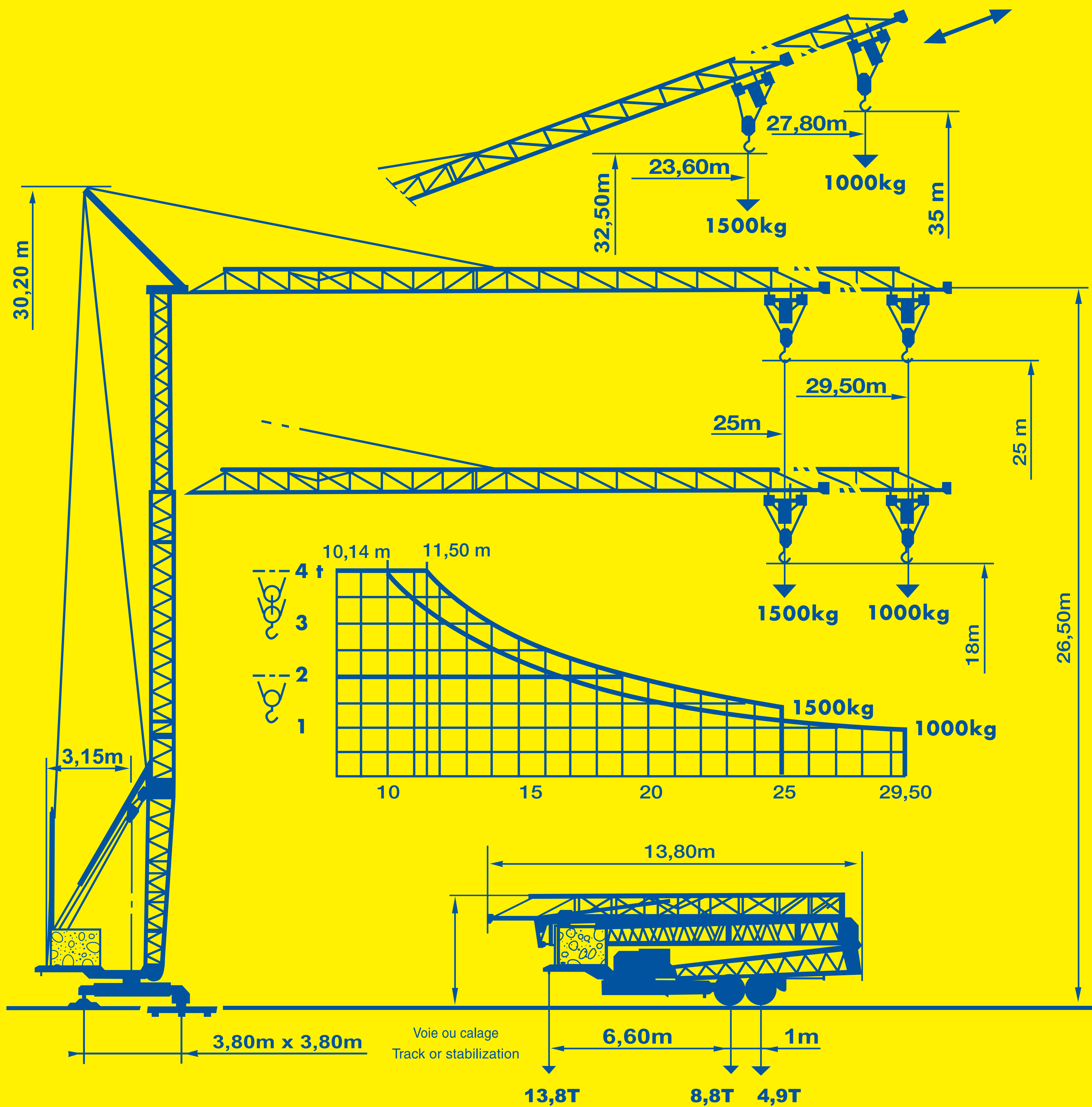


# GRUE AUTO-DEPLIABLE SELF ERECTING CRANE GA 60



	↕		↔		↻	↔		
	fl.H: CH 104		fl 15° : CH 104 A			Sur rails On track	Automotrice sur pneus Self propelling on tyres	
Puissance Power	10,5 kW - 14 ch		2 kW - 2,5 ch	3 kW - 4 ch	1,3 kW - 1,7 ch	2 x 1,8 kW 2 x 2,5 ch	4 x 4 kW - 4 x 5 ch	
Vitesses Speeds	Charges Loads		0 - 2 t					
	0-1,2 t		30 m/mn		30 m/mn		30 m/mn	
	5	22,5	45	0,25 à (to) 0,8 t/mn		1,5 km/h		
Puissance à Souscrire Power Required	25 kVA - 220/380 V		Temps de montage : 10 minutes après calage Erection time : 10 min. after stabilization on jacks					
Poids avec lest Weight with ballast	28,3 t		Poids sans lest Weight without ballast 14,8 t		Effort maxi sur un appui Maximun load on one point 15,5 t		Translation sur rail : poids du rail Rail travel : weight of rail 36 Kg/m	

100 600 001