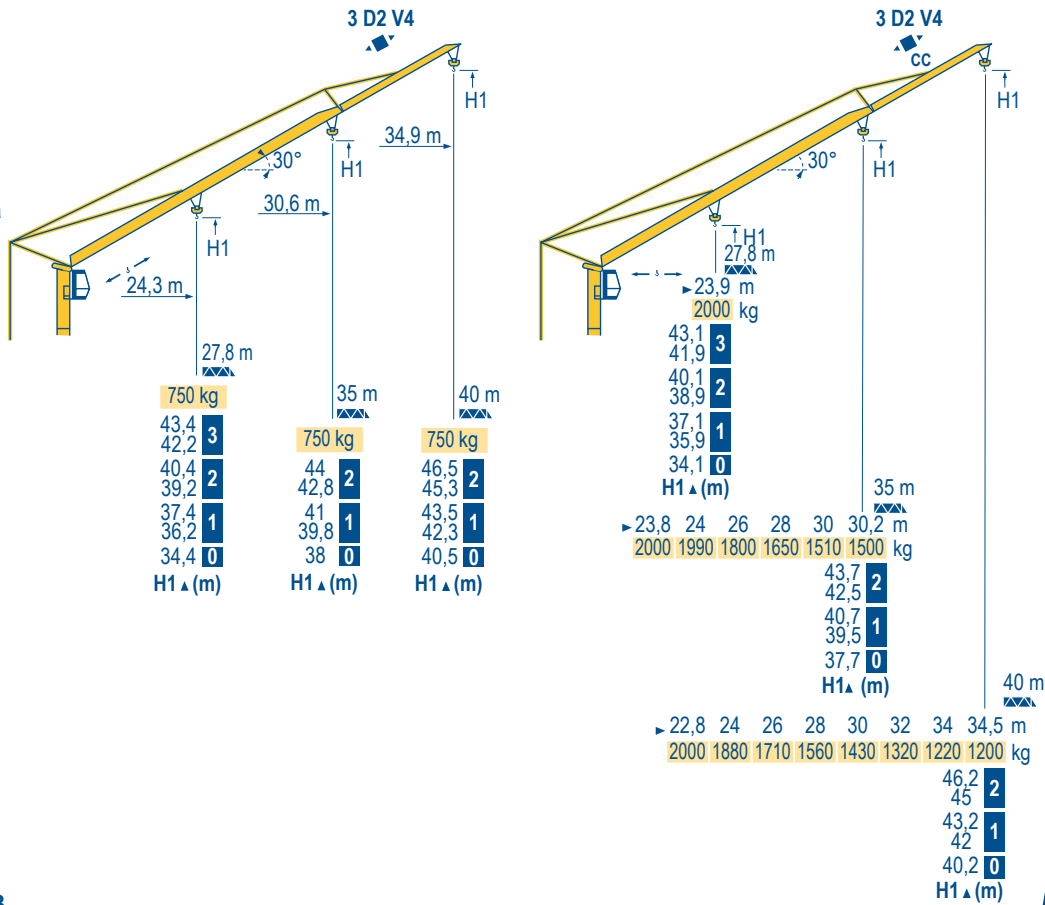




Courbes de charges	40 m	2,8 ▶		14,7	16	18	20	22	24	26	26,3	28	30	32	34	36	38	40 m
Lastkurven				4000	3600	3110	2740	2440	2190	1980	-	1810	1660	1530	1420	1320	1230	1150 kg
Load diagrams											2000	1860	1710	1580	1470	1370	1280	1200 kg
Curvas de cargas	35 m	2,8 ▶		15,3	16	18	20	22	24	26	27,6	28	30	32	34	35 m		
Curve di carico				4000	3800	3290	2890	2570	2310	2100	-	1920	1760	1620	1500	1450 kg		
Curva de cargas											2000	1970	1810	1670	1550	1500 kg		
LYD 1	27,8 m	2,8 ▶		16,9	18	20	22	24	26	27,8 m								
				4000	3720	3270	2920	2630	2390	2200 kg								
											2000 kg							

Flèche relevée  
Ausleger in Steilstellung  
Luffing jib  
Flecha izada  
Braccio impennato  
Lança inclinada

LYD 1



## GTMR 336 B

**POTAIN**

	<b>F</b> Chariot distributeur		<b>D</b> Verfahrbare Laufkatze		<b>GB</b> Traversing trolley		<b>E</b> Carro distribuidor		<b>I</b> Carrellino distributore		<b>P</b> Carro distribuidor
	Chariot distributeur et courbes de charges		Verfahrbare Laufkatze und Lastkurven		Traversing trolley and load diagrams		Carro distribuidor y curvas de cargas		Carrellino distributore e curva di carico		Carro distribuidor e curva de cargas
	Réactions en service		Reaktionskräfte in Betrieb		Reactions in service		Reacciones en servicio		Reazioni in servizio		Reacções em serviço
	Réactions hors service		Reaktionskräfte außer Betrieb		Reactions out of service		Reacciones fuera de servicio		Reazioni fuori servizio		Reacções fora de serviço
	A vide sans lest (ni train de transport) avec flèche et hauteur maximum.		Ohne Last, Ballast (und Transportachse), mit Maximalausleger und Maximalhöhe.		Without load, ballast (or transport axles), with maximum jib and maximum height.		Sin carga, sin lastre, (ni tren de transporte), flecha y altura máxima.		A vuoto, senza zavorra (ne assai di trasporto) con braccio massimo e altezza massima.		Sem carga (nem trem de transporte)- sem lastro com lança e altura máximas.

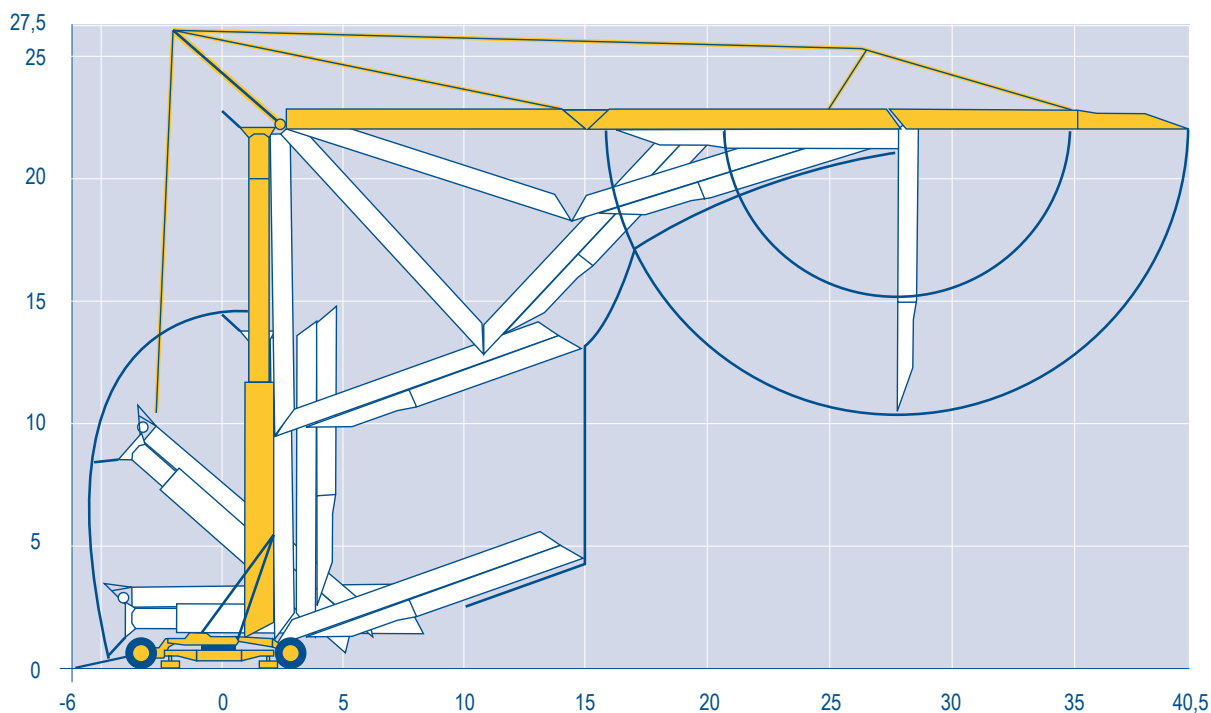
Mécanismes  
Antriebe  
Mechanisms  
Mecanismos  
Meccanismi  
Mecanismos

LYD 2

			Trolleying			Slewing			ch - PS hp	kW
			8	25	50	4	12,5	25		
▲ ▼	20 TDPC 10	m/min	8	25	50	4	12,5	25	20	15
		kg	2000	2000	1300	4000	4000	2600		
▲ ▼	20 LVF 10	m/min	5	25	50	2,5	12,5	25	20	15
		kg	2000	2000	1300	4000	4000	2600		
◀ ▶	3 D2 V4	m/min	22 - 44						4	3
⊙	RCV 32	tr/min U/min rpm	0 → 0,8						4	3
⊙ ⊙ R ≥ 8 m	TVD 122	m/min	25						2 x 2	2 x 1,5
	TB 122	m/min	25						2 x 2	2 x 1,5
CEI 38			IEC 38			kVA				
400 V (+6% -10%) 50 Hz						25 kVA				

Montage  
Montage  
Erection  
Montaje  
Montaggio  
Montagem

LYD 1



GTMR 336 B

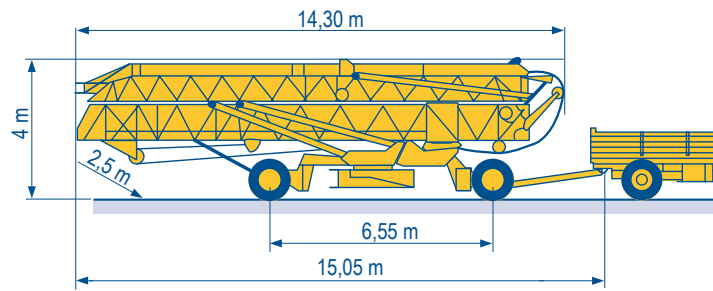
**POTAIN**

F	D	GB	E	I	P
Levage	Heben	Hoisting	Elevación	Sollevamento	Elevação
Distribution	Katzfahren	Trolleying	Distribución	Distribuzione	Distribuição
Orientation	Schwenken	Slewing	Orientación	Rotazione	Rotação
Translation	Kranfahren	Travelling	Traslación	Traslazione	Translação

Transport  
 Transport  
 Transport  
 Transporte  
 Trasporto  
 Transporte

LVD 1

15A/25A  
 DJ126M/S215M



S4/S215M  
 S5B/J215M

