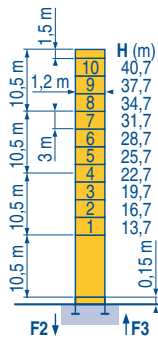


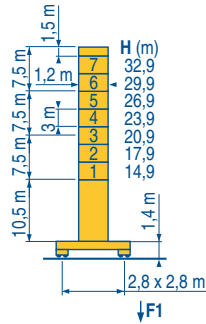
- Mat / Réactions 1,2 m
- Maste / Eckdrücke
- Masts / Reactions 20 m → 45 m
- Mástil / Reacciones
- Torre / Reazioni
- Tramo / Reações

LY11



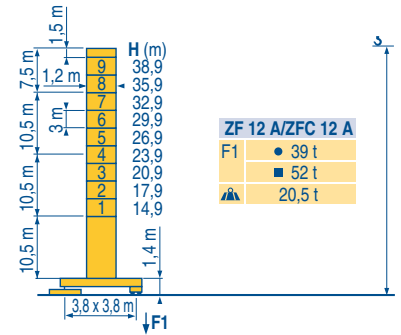
**P 12 C**

F2	● 62 t
■ 96 t	
F3	● 49 t
■ 84 t	
▲ 15,5 t	



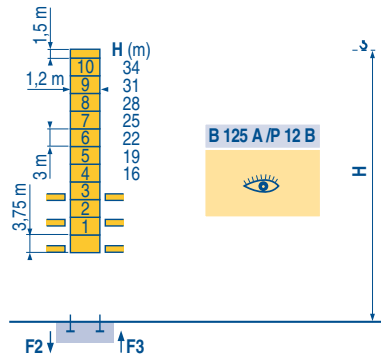
**ZE 12 A**

F1	● 42 t
■ 53 t	
▲ 18 t	

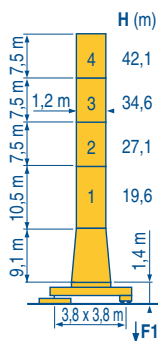


**ZF 12 A/ZFC 12 A**

F1	● 39 t
■ 52 t	
▲ 20,5 t	

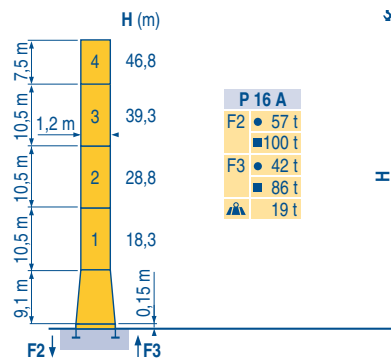


**B 125 A/P 12 B**



**ZC 16 A/ZFC 16 A**

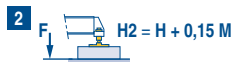
F1	● 45 t
■ 61 t	
▲ 23 t	



**P 16 A**

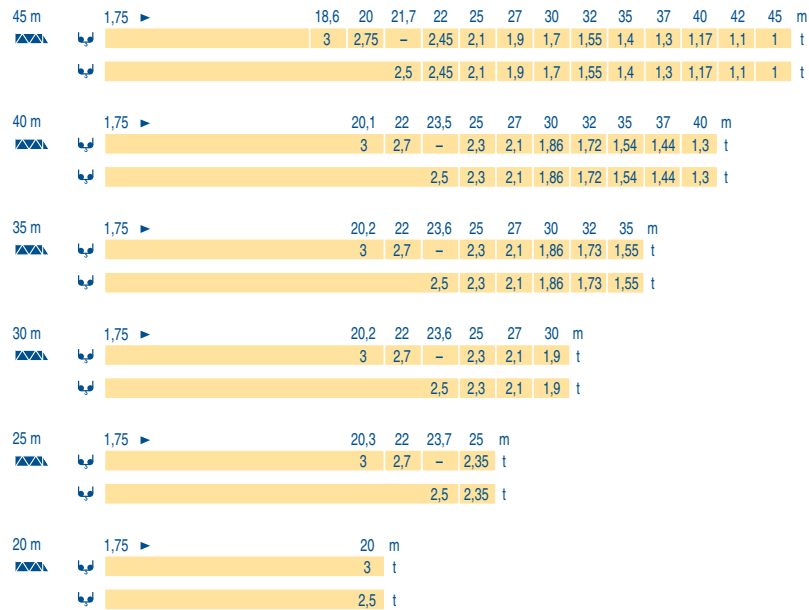
F2	● 57 t
■ 100 t	
F3	● 42 t
■ 86 t	
▲ 19 t	

ZE - ZF - ZC - ZFC



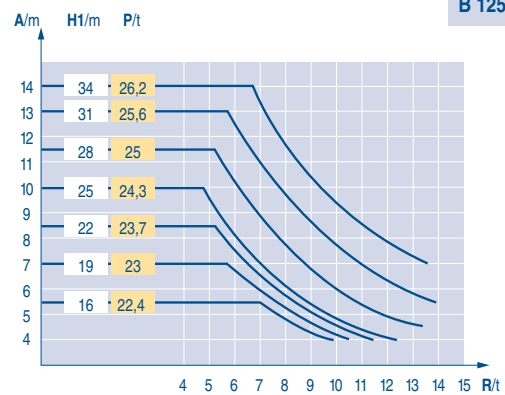
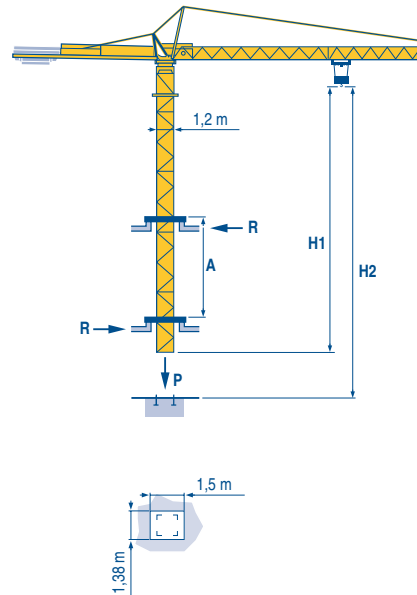
Courbes de charges  
Lastkurven  
Load diagrams  
Curvas de cargas  
Curve di carico  
Curva de cargas

LV11



Télescopage sur dalles  
Kletterkrane im Gebäude  
Climbing crane  
Telescopage gruas trepadoras  
Gru in cavedio  
Telescopagem sobre lages

LV11



B 125 A

CITY CRANE  
MC 68 B

POTAIN

	F	D	GB	E	I	P
<b>A</b>	Distance entre cadres	Abstand zwischen den Rahmen	Distance between collars	Distancia entra marcos	Distanza fra i telai	Distância entre quadros
<b>H1</b>	Hauteur grue	Kranhöhe	Crane height	Altura grúa	Altezza gru	Altura da grua
<b>P</b>	Poids de la grue(en service)	Krangewicht (in Betrieb)	Crane weight (in service)	Peso de la grúa (en servicio)	Peso della gru (in servizio)	Peso da grua (em serviço)
<b>R</b>	Réaction horizontale	Horizontalkräfte	Horizontal reaction	Reazione orizzontale	Reazione orizzontale	Reacção horizontal
	Voir télescopage sur dalles	Siehe Kletterkrane im Gebäude	See climbing crane	Veá grua trepadora	Consultare gru in cavedio	Ver telescopagem sobre lages

Mécanismes  
Antriebe  
Mechanisms  
Mecanismos  
Meccanismi  
Mecanismos

LV12

						ch - PS hp	kW	
	15 PC	m/min	7,1	21	42	15	11	130 m
	13-5	t	2,5	2,5	1,3			
	25 PC	m/min	7,9	31,5	63	25	18	
	13-7	t	2,5	2,5	1,3			
	15 PC	m/min	6	18	36	15	11	
	15	t	3	3	1,5			
25 PC	m/min	7	27,5	55	25	18		
15-3	t	3	3	1,5				
	3 D2 V5	m/min	21 - 42			3	2,2	
	RCV 40	tr/min U/min rpm	0 → 0,8			6	4,5	
	ZE - ZF TTTTTT ◀ ● ▶	TVD 324	m/min	26			2 x 4	2 x 2,9
	ZC - ZFC TTTTTT ◀ ● ▶	RT 224	m/min	25			2 x 4	2 x 2,9
CEI 38	IEC 38	kVA						
400 V (+6% -10%) 50 Hz		15 PC : 25 kVA 25 PC : 35 kVA			2000/14			

	F	D	GB	E	I	P
	Levage	Heben	Hoisting	Elevación	Sollevamento	Elevação
	Distribution	Katzfahren	Trolleying	Distribución	Distribuzione	Distribuição
	Orientation	Schwenken	Slewing	Orientación	Rotazione	Rotação
	Translation	Kranfahren	Travelling	Traslación	Traslazione	Translação
	Conforme aux directives CEE sur le niveau acoustique	Gemäss EWG-Richtlinien für den Schall-Leistungspegel	In compliance with the EEC Instructions on noise level	Conforme con las directivas CEE sobre el nivel acustico	Conforme alle direttive CEE sul livello acustico	Conforme as directivas CEE sobre o nível acústico

CASA MATRIZ: Camino Coquimbo N°16.776, Condominio Industrial los Libertadores, Colina Santiago, Chile.  
Tel: 562 2484 2100  
LA SERENA: Parcela 110, Lote 3A, Vegas Norte.  
CONCEPCIÓN: Camino a Coronel km. 11, Parque San Pedro, Módulo 15 N°6060, San pedro de la Paz .  
PERÚ ETAC: Avenida el Sol MZ J1 Lt B1 Villa el Salvador Lima.  
COLOMBIA COLGRÚA: Calle 19 # 50-13, Bogotá.

TELÉFONO EMERGENCIAS  
+56 9 9228 3427