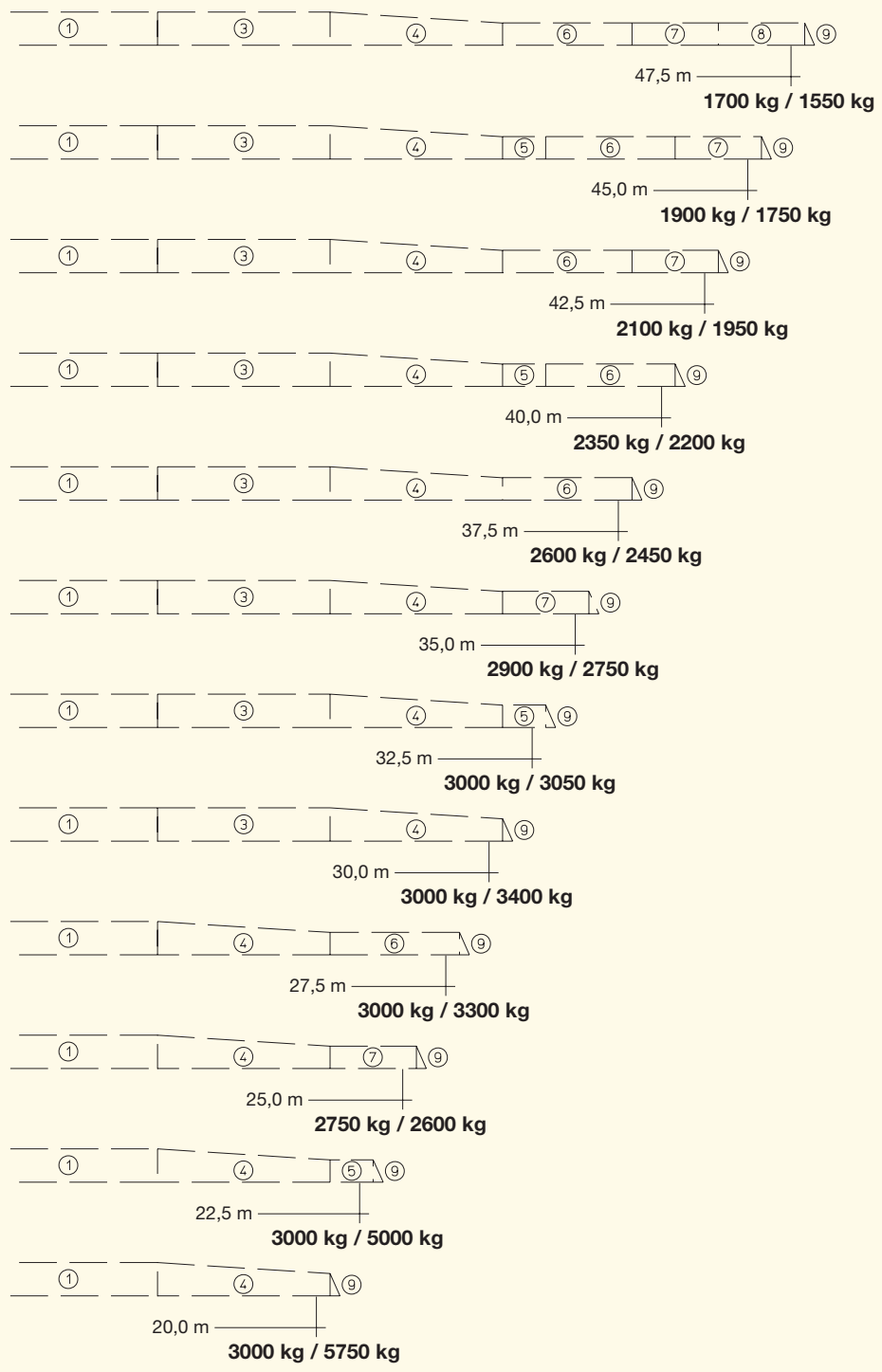
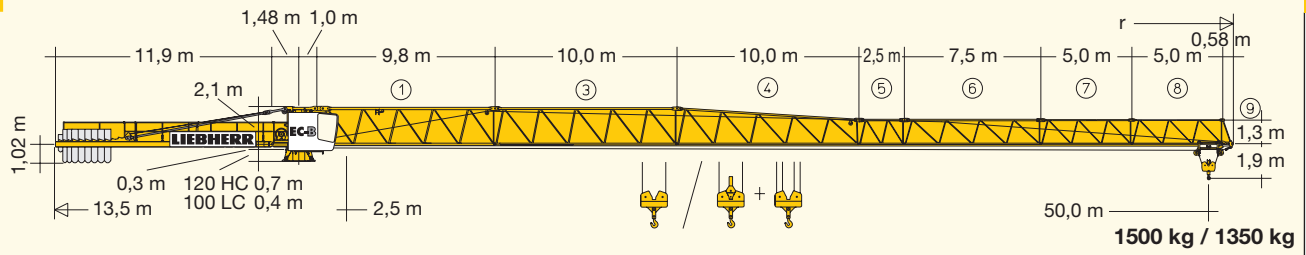

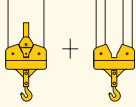


CE
EN 14439:2009-C25



ALCANCES Y CARGAS

| | |  | | m/kg | | | | | | | | | | | | | | |
|------|------------|---|------|------|-------------|-------------|-------------|-------------|-------------|------|-------------|-------------|-------------|-------------|-------------|-------------|-------------|-------------|
| m | r | m/kg | 15,0 | 17,5 | 20,0 | 22,5 | 25,0 | 27,5 | 30,0 | 32,5 | 35,0 | 37,5 | 40,0 | 42,5 | 45,0 | 47,5 | 50,0 | |
| 50,0 | (r = 51,5) | 2,5-28,3 3000 | 3000 | 3000 | 3000 | 3000 | 3000 | 3000 | 3000 | 2810 | 2560 | 2340 | 2150 | 1990 | 1850 | 1720 | 1600 | 1500 |
| 47,5 | (r = 49,0) | 2,5-29,6 3000 | 3000 | 3000 | 3000 | 3000 | 3000 | 3000 | 3000 | 2960 | 2700 | 2470 | 2280 | 2110 | 1950 | 1820 | 1700 | |
| 45,0 | (r = 46,5) | 2,5-30,7 3000 | 3000 | 3000 | 3000 | 3000 | 3000 | 3000 | 3000 | 3000 | 2810 | 2570 | 2370 | 2200 | 2040 | 1900 | | |
| 42,5 | (r = 44,0) | 2,5-31,4 3000 | 3000 | 3000 | 3000 | 3000 | 3000 | 3000 | 3000 | 3000 | 2890 | 2650 | 2440 | 2260 | 2100 | | | |
| 40,0 | (r = 41,5) | 2,5-32,5 3000 | 3000 | 3000 | 3000 | 3000 | 3000 | 3000 | 3000 | 3000 | 3000 | 2750 | 2540 | 2350 | | | | |
| 37,5 | (r = 39,0) | 2,5-33,2 3000 | 3000 | 3000 | 3000 | 3000 | 3000 | 3000 | 3000 | 3000 | 3000 | 2820 | 2600 | | | | | |
| 35,0 | (r = 36,5) | 2,5-34,0 3000 | 3000 | 3000 | 3000 | 3000 | 3000 | 3000 | 3000 | 3000 | 3000 | 2900 | | | | | | |
| 32,5 | (r = 34,0) | 2,5-32,5 3000 | 3000 | 3000 | 3000 | 3000 | 3000 | 3000 | 3000 | 3000 | 3000 | | | | | | | |
| 30,0 | (r = 31,5) | 2,5-30,0 3000 | 3000 | 3000 | 3000 | 3000 | 3000 | 3000 | 3000 | | | | | | | | | |
| 27,5 | (r = 29,0) | 2,5-27,5 3000 | 3000 | 3000 | 3000 | 3000 | 3000 | 3000 | | | | | | | | | | |
| 25,0 | (r = 26,5) | 2,5-23,2 3000 | 3000 | 3000 | 3000 | 3000 | 2750 | | | | | | | | | | | |
| 22,5 | (r = 24,0) | 2,5-22,5 3000 | 3000 | 3000 | 3000 | 3000 | | | | | | | | | | | | |
| 20,0 | (r = 21,5) | 2,5-20,0 3000 | 3000 | 3000 | 3000 | | | | | | | | | | | | | |

| | |  | | m/kg | | | | | | | | | | | | | | |
|------|------------|---|------------------|------|------|-------------|-------------|-------------|-------------|-------------|-------------|-------------|-------------|-------------|-------------|-------------|-------------|-------------|
| m | r | m/kg | 15,0 | 17,5 | 20,0 | 22,5 | 25,0 | 27,5 | 30,0 | 32,5 | 35,0 | 37,5 | 40,0 | 42,5 | 45,0 | 47,5 | 50,0 | |
| 50,0 | (r = 51,5) | 2,5-27,2 3000 | 2,5-15,5 6000 | 6000 | 5220 | 4460 | 3880 | 3420 | 3040 | 2720 | 2460 | 2230 | 2030 | 1880 | 1710 | 1580 | 1460 | 1350 |
| 47,5 | (r = 49,0) | 2,5-28,5 3000 | 2,5-16,1 6000 | 6000 | 5470 | 4680 | 4080 | 3590 | 3200 | 2870 | 2590 | 2360 | 2150 | 1970 | 1820 | 1680 | 1550 | |
| 45,0 | (r = 46,5) | 2,5-29,5 3000 | 2,5-16,6 6000 | 6000 | 5670 | 4860 | 4230 | 3730 | 3320 | 2980 | 2700 | 2450 | 2240 | 2060 | 1890 | 1750 | | |
| 42,5 | (r = 44,0) | 2,5-30,2 3000 | 2,5-17,0 6000 | 6000 | 5800 | 4970 | 4330 | 3820 | 3410 | 3060 | 2770 | 2520 | 2310 | 2120 | 1950 | | | |
| 40,0 | (r = 41,5) | 2,5-31,2 3000 | 2,5-17,5 6000 | 6000 | 6000 | 5140 | 4480 | 3960 | 3530 | 3170 | 2870 | 2620 | 2390 | 2200 | | | | |
| 37,5 | (r = 39,0) | 2,5-31,8 3000 | 2,5-17,8 6000 | 6000 | 6000 | 5250 | 4580 | 4040 | 3610 | 3240 | 2940 | 2680 | 2450 | | | | | |
| 35,0 | (r = 36,5) | 2,5-32,6 3000 | 2,5-18,2 6000 | 6000 | 6000 | 5380 | 4690 | 4150 | 3700 | 3330 | 3020 | 2750 | | | | | | |
| 32,5 | (r = 34,0) | 2,5-32,5 3000 | 2,5-18,3 6000 | 6000 | 6000 | 5430 | 4740 | 4190 | 3740 | 3370 | 3050 | | | | | | | |
| 30,0 | (r = 31,5) | 2,5-30,0 3000 | 2,5-18,5 6000 | 6000 | 6000 | 5490 | 4790 | 4230 | 3780 | 3400 | | | | | | | | |
| 27,5 | (r = 29,0) | 2,5-27,5 3000 | 2,5-16,6 6000 | 6000 | 5630 | 4830 | 4200 | 3710 | 3300 | | | | | | | | | |
| 25,0 | (r = 26,5) | 2,5-22,2 3000 | 2,5-12,5 6000 | 4850 | 4040 | 3440 | 2970 | 2600 | | | | | | | | | | |
| 22,5 | (r = 24,0) | 2,5-22,5 3000 | 2,5-19,2 6000 | 6000 | 6000 | 5730 | 5000 | | | | | | | | | | | |
| 20,0 | (r = 21,5) | 2,5-20,0 3000 | 2,5-19,3 6000 | 6000 | 6000 | 5750 | | | | | | | | | | | | |

ALTURA BAJO GANCHO

| | | 3,9 m + 5,85 m | | 5,85 m | 11,7 m | 100 LC | | | | | | | | | | | |
|----|------|----------------------|------|--------|--------|--------|-------|-------|-------|-------|-------|-------|-------|-------|-------|-------|-------|
| | | C 25 | | | | | | | | | | | | | | | |
| 12 | 10+1 | 8 | - | 47,4° | - | - | 47,6° | - | - | 47,7° | - | - | 47,0° | - | - | 45,8° | - |
| 11 | 9+1 | 7 | 43,5 | 43,5 | - | - | 43,7 | - | - | 43,8 | - | - | 43,1 | - | - | 42,0 | - |
| 10 | 8+1 | 6 | 41,6 | 41,6 | - | - | 41,8 | 53,4° | 53,4° | 41,9 | 53,5° | 53,5° | 41,2 | 52,8° | 52,8° | 40,0 | 52,0° |
| 9 | 7+1 | 5 | 39,6 | 39,6 | - | 51,2° | 39,8 | 51,4° | 51,4 | 39,9 | 51,5° | 51,5 | 39,2 | 50,8° | 50,8 | 38,1 | 50,0 |
| 8 | 6+1 | 4 | 37,7 | 37,7 | - | 49,3 | 37,9 | 49,5 | 49,5 | 38,0 | 49,6 | 49,6 | 37,3 | 48,9 | 48,9 | 36,1 | 48,1 |
| 7 | 5+1 | 3 | 35,7 | 35,7 | 47,3 | 47,3 | 35,9 | 47,5 | 47,5 | 36,0 | 47,6 | 47,6 | 35,3 | 46,9 | 46,9 | 34,2 | 46,1 |
| 6 | 4+1 | 2 | 33,8 | 33,8 | 45,4 | 45,4 | 34,0 | 45,6 | 45,6 | 34,1 | 45,7 | 45,7 | 33,4 | 45,0 | 45,0 | 32,2 | 44,2 |
| 5 | 3+1 | 1 | 31,8 | 31,8 | 43,4 | 43,4 | 32,0 | 43,6 | 43,6 | 32,1 | 43,7 | 43,7 | 31,4 | 43,0 | 43,0 | 30,3 | 42,2 |
| 4 | 2+1 | 0 | 29,9 | 29,9 | 41,5 | 41,5 | 30,1 | 41,7 | 41,7 | 30,2 | 41,8 | 41,8 | 29,5 | 41,1 | 41,1 | 28,3 | 40,3 |
| 3 | 1+1 | 0 | 27,9 | 27,9 | 39,5 | 39,5 | 28,1 | 39,7 | 39,7 | 28,2 | 39,8 | 39,8 | 27,5 | 39,1 | 39,1 | 26,4 | 38,3 |
| 2 | 0+1 | 0 | 26,0 | 26,0 | 37,6 | 37,6 | 26,2 | 37,8 | 37,8 | 26,3 | 37,9 | 37,9 | 25,6 | 37,2 | 37,2 | 24,4 | 36,4 |
| 1 | 0 | 0 | 24,0 | 24,0 | 35,6 | 35,6 | 24,2 | 35,8 | 35,8 | 24,3 | 35,9 | 35,9 | 23,6 | 35,2 | 35,2 | 22,5 | 34,4 |
| 0 | 0 | 0 | 22,1 | 22,1 | 33,7 | 33,7 | 22,3 | 33,9 | 33,9 | 22,4 | 34,0 | 34,0 | 21,7 | 33,3 | 33,3 | 20,5 | 32,5 |
| | | | 20,1 | 20,1 | 31,7 | 31,7 | 20,3 | 31,9 | 31,9 | 20,4 | 32,0 | 32,0 | 19,7 | 31,3 | 31,3 | 18,6 | 30,5 |
| | | | 18,2 | 18,2 | 29,8 | 29,8 | 18,4 | 30,0 | 30,0 | 18,5 | 30,1 | 30,1 | 17,8 | 29,4 | 29,4 | 16,6 | 28,6 |
| | | | 16,2 | 16,2 | 27,8 | 27,8 | 16,4 | 28,0 | 28,0 | 16,5 | 28,1 | 28,1 | 15,8 | 27,4 | 27,4 | 14,7 | 26,6 |
| | | | 14,3 | 14,3 | 25,9 | 25,9 | 14,5 | 26,1 | 26,1 | 14,6 | 26,2 | 26,2 | 13,9 | 25,5 | 25,5 | 12,7 | 24,7 |
| | | | 12,3 | 12,3 | 23,9 | 23,9 | 12,5 | 24,1 | 24,1 | 12,6 | 24,2 | 24,2 | 11,9 | 23,5 | 23,5 | 10,8 | 22,7 |
| | | | 10,4 | 10,4 | 22,0 | 22,0 | 10,6 | 22,2 | 22,2 | 10,7 | 22,3 | 22,3 | 10,0 | 21,6 | 21,6 | 8,8 | 20,8 |
| | | | 8,4 | 8,4 | 20,0 | 20,0 | 8,6 | 20,2 | 20,2 | 8,7 | 20,3 | 20,3 | 8,0 | 19,6 | 19,6 | 6,9 | 18,8 |
| | | | 6,5 | 6,5 | 18,1 | 18,1 | 6,7 | 18,3 | 18,3 | 6,8 | 18,4 | 18,4 | 6,1 | 17,7 | 17,7 | 4,9 | 16,9 |
| | | | 4,5 | 4,5 | 16,1 | 16,1 | 4,7 | 16,3 | 16,3 | 4,8 | 16,4 | 16,4 | 4,1 | 16,7 | 16,7 | 3,0 | 14,9 |
| | | | - | - | 12,2 | 12,2 | - | 12,4 | 12,4 | - | 12,5 | 12,5 | - | 11,8 | 11,8 | - | 11,0 |

○ = Ohne Kabine / Without cabin / Sans cabine / Senza cabina / Sin cabina / Sem cabine / Без кабины

Weitere Hubhöhen sowie Klettern auf Anfrage. / Further hoist heights and climbing on request. / Hauteurs sous crochet plus élevées et hissage sur demande. / Altre altezze di sollevamento come pure telescopaggio, su richiesta. / Para alturas bajo gancho superiores y trepado, consultar. / Outras alturas de elevação e ascenscionamento, mediante consulta. / Другие высоты подъема и наращивание крана – по запросу.

| | | C 25 | | 120 HC | | | | | | | | | | | |
|----|--------------------|--------------------|--------------------|--------------------|--------------------|--------------------|--------------------|--------------------|--------------------|--------------------|--------------------|--------------------|--------------------|--------------------|--|
| 17 | 53,0 ¹⁾ | - | 52,5 ¹⁾ | - | 48,7 ³⁾ | 51,8 ³⁾ | - | - | 50,2 ³⁾ | 53,3 ³⁾ | 50,0 ³⁾ | 53,1 ³⁾ | 50,0 ³⁾ | 53,1 ³⁾ | |
| 16 | 50,5 ²⁾ | 53,6 ¹⁾ | 50,0 ²⁾ | 53,1 ¹⁾ | 46,2 ²⁾ | 49,3 ²⁾ | 47,7 ¹⁾ | - | 47,7 ²⁾ | 50,8 ³⁾ | 47,5 ²⁾ | 50,6 ²⁾ | 47,5 ²⁾ | 50,6 ³⁾ | |
| 15 | 48,0 ²⁾ | 51,1 ³⁾ | 47,5 ²⁾ | 50,6 ³⁾ | 43,7 ²⁾ | 46,8 ²⁾ | 45,2 ²⁾ | 48,3 ³⁾ | 45,2 ²⁾ | 48,3 ²⁾ | 45,0 ²⁾ | 48,1 ²⁾ | 45,0 ²⁾ | 48,1 ²⁾ | |
| 14 | 45,5 ²⁾ | 48,6 ²⁾ | 45,0 ²⁾ | 48,1 ²⁾ | 41,2 ²⁾ | 44,3 ²⁾ | 42,7 ²⁾ | 45,8 ²⁾ | 42,7 ²⁾ | 45,8 ²⁾ | 42,5 ²⁾ | 45,6 ²⁾ | 42,5 ²⁾ | 45,6 ²⁾ | |
| 13 | 43,0 | 46,1 ²⁾ | 42,5 | 45,6 ²⁾ | 38,7 | 41,8 | 40,2 ²⁾ | 43,3 ²⁾ | 40,2 | 43,3 ²⁾ | 40,0 | 43,1 | 40,0 | 43,1 ²⁾ | |
| 12 | 40,5 | 43,6 | 40,0 | 43,1 | 36,2 | 39,3 | 37,7 | 40,8 | 37,7 | 40,8 | 37,5 | 40,6 | 37,5 | 40,6 | |
| 11 | 38,0 | 41,1 | 37,5 | 40,6 | 33,7 | 36,8 | 35,2 | 38,3 | 35,2 | 38,3 | 35,0 | 38,1 | 35,0 | 38,1 | |
| 10 | 35,5 | 38,6 | 35,0 | 38,1 | 31,2 | 34,3 | 32,7 | 35,8 | 32,7 | 35,8 | 32,5 | 35,6 | 32,5 | 35,6 | |
| 9 | 33,0 | 36,1 | 32,5 | 35,6 | 28,7 | 31,8 | 30,2 | 33,3 | 30,2 | 33,3 | 30,0 | 33,1 | 30,0 | 33,1 | |
| 8 | 30,5 | 33,6 | 30,0 | 33,1 | 26,2 | 29,3 | 27,7 | 30,8 | 27,7 | 30,8 | 27,5 | 30,6 | 27,5 | 30,6 | |
| 7 | 28,0 | 31,1 | 27,5 | 30,6 | 23,7 | 26,8 | 25,2 | 28,3 | 25,2 | 28,3 | 25,0 | 28,1 | 25,0 | 28,1 | |
| 6 | 25,5 | 28,6 | 25,0 | 28,1 | 21,2 | 24,3 | 22,7 | 25,8 | 22,7 | 25,8 | 22,5 | 25,6 | 22,5 | 25,6 | |
| 5 | 23,0 | 26,1 | 22,5 | 25,6 | 18,7 | 21,8 | 20,2 | 23,3 | 20,2 | 23,3 | 20,0 | 23,1 | 20,0 | 23,1 | |
| 4 | 20,5 | 23,6 | 20,0 | 23,1 | 16,2 | 19,3 | 17,7 | 20,8 | 17,7 | 20,8 | 17,5 | 20,6 | 17,5 | 20,6 | |
| 3 | 18,0 | 21,1 | 17,5 | 20,6 | 13,7 | 16,8 | 15,2 | 18,3 | 15,2 | 18,3 | 15,0 | 18,1 | 15,0 | 18,1 | |
| 2 | 15,5 | 18,6 | 15,0 | 18,1 | 11,2 | 14,3 | 12,7 | 15,8 | 12,7 | 15,8 | 12,5 | 15,6 | 12,5 | 15,6 | |
| 1 | 13,0 | 16,1 | 12,5 | 15,6 | 8,7 | 11,8 | 10,2 | 13,3 | 10,2 | 13,3 | 10,0 | 13,1 | 10,0 | 13,1 | |
| 0 | 10,5 | 13,6 | 10,0 | 13,1 | 6,2 | 9,3 | 7,7 | 10,8 | 7,7 | 10,8 | 7,5 | 10,6 | 7,5 | 10,6 | |



MECANISMOS

| | | |
|--|-------------------------------------|-----------------------------------|
| | U/min 0 ↔ 0,8 sl./min tr./min | 7,5 kW FU |
| | 0 ↔ 63,0 m/min 0 ↔ 80,0 m/min | 3,0 kW FU 5,4 kW FU |
| | 25,0 m/min | 2 x 4,0 kW |
| | kVA | 22 kW 22 kW FU 30,0 28,0 |

| | |
|--------------------------------------|---|
| | Stufe / Step / Cran Marcia / Marcha kg m/min Marcha / Передача |
| 3,8 / 18,5 / 22 kW WIW 230 MZ 402 | 4 Lagen Layers Couches Avvolgimenti Camadas Capas Слоёв |
| | 1 3000 3000 6,2 2 3000 3000 28,0 3 1700 1600 58,0 |
| 149,0 / 74,0 m LS-Trommel | |
| max. 217,0 / 108,0 m** | |
| 22 kW FU WIW 230 MZ 404 | 5 Lagen Layers Couches Avvolgimenti Camadas Capas Слоёв |
| | 1 3000 3000 3,1 2 3000 3000 31,0 3 2400 2250 43,0 4 1500 1350 70,0 |
| 149,0 / 74,0 m LS-Trommel | |
| max. 217,0 / 108,0 m** | |
| | 1 6000 1,5 2 6000 15,0 3 4800 22,0 4 3000 35,0 |

** Weitere Hublastdaten: siehe Betriebsanleitung. / Further hoist load data: see instruction manual. / Autres données de la charge de levage: voir manuel d'instruction. / Altri dati sui carichi sollevati: consultare il manuale d'istruzione. / Alturas bajo granchos superiores según manual. / Outras tabelas de carga: consultar manual de instruções. / Другие данные по весу поднимаемых грузов: см. инструкцию по эксплуатации.

LISTA DE CONTENIDO

Montagewichte: siehe Betriebsanleitung. / Erection weights: see instruction manual. / Poids de montage: voir manuel de service. / Pesi di montaggio: vedere manuale d'uso. / Peso para el montaje: según manual. / Pesos de montagem: veja-se as instruções p. uso. / Масса монтируемых частей: см. инструкцию по эксплуатации.

| Kranoberteil | | Upper part of crane / Partie supérieure de grue / Parte superiore della gru Parte superior grúa / Parte superior do guindaste / Верхняя часть крана | L (m) | B (m) | H (m) | kg* | | |
|-------------------------------|-----------------------------------|--|-------|-------|----------------------|----------------------|----------------------|-------------------|
| Pos. Rep. Voce Pos. Ref. Поз. | Anz. Qty. Qta. Cant. Cant. Кол-во | Drehbühne mit Podesten / Slewing platform with platforms Plate-forme tournante avec plates-formes / Piattaforma girevole con pedana / Plataforma giratoria con plataforma Plataforma giratória com plataforma / Поворотная платформа с площадками | | | 2,71 | 2,90 | 2,58 | 5720 |
| 1 | 1 | | | | | | | |
| 2 | 1 | Drehbühne / Slewing platform / Ensemble mât-cabine / Piattaforma girevole / Conjunto plataforma de giro / Plataforma giratória Поворотная платформа | | | 2,71 | 2,25 | 2,58 | 5440 |
| 3 | 1 | Podeste / Platforms / Plates-formes Pedana / Plataformas / Plataformas Площадки | | | 2,33 2,40 2,33 | 0,50 1,04 0,65 | 1,36 1,33 1,36 | 120 150 120 |
| 4 | 1 | Kabine / Cabin / Cabine Cabina / Cabina / Cabina Кабина | | | 1,35 | 2,82 | 2,28 | 610 |
| 5 | 1 | Gegenausleger / Counter-jib / Contre-flèche Controfreccia / Contrapluma / Contra-lança Консоль противовеса | | | 11,98 | 1,40 | 0,81 | 2720 |
| 6 | 1 | Podeste Gegenausleger / Counter-jib platforms Plates-formes de contre-flèche / Ballatoi controfreccia Plataforma contrapluma / Plataforma contra-lança Площадки консоли противовеса | | | 4,00 | 0,69 | 1,35 | 180 |
| 7 | 1 | Ausleger-Anlenkstück / Jib heel section / Pied de flèche Sezione articolata braccio / Pluma tramo primero / Base articulada de lança / Корневая секция стрелы | | | 10,01 | 1,34 | 2,23 | ① 2350 |

| Pos. Item Rep. Voce Pos. Ref. Pos. | Anz. Qty. Qta. Cant. Cant. Kon-vo | | | | L (m) | B (m) | H (m) | kg* | | |
|---|-----------------------------------|--|--|--|---------|--------|-------|--------|------|------|
| 8 | 1 | Ausleger-Zwischenstück / Intermediate jib section Élément intermédiaire de flèche / Sezione intermedia braccio / Tramo intermedio pluma / Peça suplementar da lança / Промежуточная секция стрелы | | | 10,26 | 1,20 | 2,14 | ③ 1180 | | |
| | | | | | 2,72 | 1,20 | 1,48 | ⑤ 200 | | |
| | | | | | 7,71 | 1,20 | 1,48 | ⑥ 500 | | |
| | | | | | 5,19 | 1,20 | 1,46 | ⑦ 230 | | |
| | | | | | 5,17 | 1,20 | 1,45 | ⑧ 200 | | |
| 9 | 1 | Ausleger-Zwischenstück / Intermediate jib section Élément intermédiaire de flèche / Sezione intermedia braccio / Tramo intermedio pluma / Peça suplementar da lança / Промежуточная секция стрелы | | | 10,22 | 1,20 | 2,08 | ④ 850 | | |
| 10 | 1 | Ausleger-Kopfstück / Jib head section / Pointe de flèche / Punta braccio / Tramo punta de pluma Cabeça de lança / Концевая секция стрелы | | | 1,40 | 1,21 | 0,46 | ⑨ 80 | | |
| 11 | 1 | Laufkatze / Trolley / Chariot Carrello / Carrito / Carrinho Грузовая тележка | | | 1,62 | 1,38 | 1,29 | 216 | | |
| 12 | 1 | Fahrkorb / Maintenance cage / Nacelle d'entretien Cestello di manutenzione / Plataforma de mantenimiento / Передвижная платформа | | | 0,78 | 0,66 | 1,25 | 35 | | |
| Turm Tower / Mât / Torre Torre / Torre / Башня | | | | | | | | | | |
| 13 | 1 | Grundturmstück / Base tower section / Mât de base Elemento di torre base / Tramo torre base Peça de base de torre / Секция основания | | | 100 LC | 12,00 | 2,03 | 2,03 | 3820 | |
| | | | | | 120 HC | 6,85 | 1,80 | 1,80 | 2610 | |
| | | | | | 120 HC | 10,00 | 1,80 | 1,80 | 3530 | |
| 14 | 1 | Turmstück / Tower section Élément de mât / Elemento di torre Tramo torre / Torre / Башенная секция | | | 3,90 m | 100 LC | 4,17 | 1,80 | 1,80 | 1190 |
| | | | | | 5,85 m | 100 LC | 6,12 | 1,80 | 1,80 | 1620 |
| | | | | | 11,70 m | 100 LC | 11,97 | 1,80 | 1,80 | 2930 |
| | | | | | | 120 HC | 2,50 | 1,80 | 1,80 | 1090 |
| | | | | | | 120 HC | 5,00 | 1,80 | 1,80 | 1830 |
| | | | | | | 120 HC | 10,00 | 1,80 | 1,80 | 3430 |
| | | | | | | 120 HC | 12,50 | 1,80 | 1,80 | 4200 |
| 15 | 1 | Kletterturmstück / Climbing tower section Élément de hissage de mât / Elemento torre di telescopaggio / Tramo de trepado Tramo de telescopagem / Секция самолодъема | | | 120 HC | 2,75 | 2,20 | 2,45 | 1450 | |
| | | | | | 100 LC | 4,17 | 2,26 | 2,26 | 1440 | |
| Klettereinrichtung Climbing equipment / Equipement de télescopage / Attrezzatura per allungamento della gru Equipo de trepado / Acessórios p. subida no edificio / Обойма наращивания | | | | | | | | | | |
| 16 | 1 | Führungsstück kpl. / Guide section cpl. / Cage télescopique cpl. / Gabbia di sopraelevazione compl. Torre de montaje completa / Peça de guia compl. Направляющая секция в сб. | | | 100 LC | 8,74 | 2,27 | 2,35 | 3130 | |
| | | | | | 120 HC | 6,45 | 2,10 | 2,42 | 3500 | |
| | | | | | 120 HC | 9,60 | 2,10 | 2,42 | 4440 | |
| 17 | 1 | Hydraulikanlage, Stütz- und Klettertraverse / Hydraulic unit, supporting and climbing cross members / Système hydraul. avec traverses d'appui et de télescop. Sist. idraul., traversa di appoggio e allugam. gru / Sistema hidráulico con traviesa de apoyo y trepado / Instalação hidráulica, travessa de apoio e subida / Гидроапарат, стойка-упор и трaверса обоймы наращивания | | | 100 LC | 2,00 | 0,90 | 0,80 | 640 | |
| | | | | | 120 HC | 2,87 | 2,12 | 1,06 | 1050 | |
| Fundamentkreuz Cruciform base / Châssis en croix / Crociera Carro de guindaste / Base cruciforme / Фундаментная крестовина | | | | | | | | | | |
| 18 | 1 | Tragholm I / Arm I / Longeron I Longherone I / Travessa I Braço I / Несущая балка I | | | (3,8 m) | 100 LC | 5,68 | 0,71 | 0,91 | 2090 |
| | | | | | (4,5 m) | 100 LC | 6,67 | 0,71 | 0,91 | 2190 |
| | | | | | | 120 HC | 7,12 | 0,78 | 0,65 | 950 |
| 19 | 1 | Tragholm II / Arm II / Longeron II Longherone II / Travessa II Braço II / Несущая балка II | | | (3,8 m) | 100 LC | 5,68 | 0,78 | 0,74 | 1870 |
| | | | | | (4,5 m) | 100 LC | 6,67 | 0,78 | 0,74 | 1970 |
| | | | | | | 120 HC | 3,45 | 0,56 | 0,55 | 408 |
| 20 | 2 | Fahrschemel mit Antrieb / Rail bogie with drive Bogie moteur / Telajo con grappa propulsore Caja rodillo motriz / Quadra sem grupa de propulsão Подрамник с приводом | | | 100 LC | 1,31 | 0,66 | 0,61 | 630 | |
| | | | | | 120 HC | 1,38 | 0,88 | 0,87 | 900 | |
| 21 | 2 | Fahrschemel ohne Antrieb / Rail bogie without drive Bogie fou / Telajo senza grappa propulsore / Caja rodillo conducido / Quadra com grupa de propulsão Подрамник без привода | | | 100 LC | 1,04 | 0,33 | 0,61 | 330 | |
| | | | | | 120 HC | 1,17 | 0,60 | 0,87 | 860 | |

* Einzelgewichte. / Single weights. / Poids individuels. / Singoli pesi. / Pesos unitarios. / Pesos de peças componentes. / Индивидуальный вес.

Konstruktionsänderungen vorbehalten! / Subject to alterations! / Sous réserves de modifications! / Riservato il diritto di modifiche strutturali!
¡Sujeto a modificaciones! / Salvo modificación de construcciones! / Права на внесение конструкторских изменений сохраняются!

Sämtliche Angaben erfolgen ohne Gewähr. / This information is supplied without liability. / Ces renseignements sont sans garantie. / Tutte le indicazioni fornite senza garanzia. / Declinamos toda responsabilidad derivada de la información proporcionada. / Declinamos qualquer responsabilidade quanto à informação fornecida. / Все данные указаны без обязательств.

121 P – 5842 • EN 14439:2009 – DIN 15018-H1/B3 • BGL C.0.10.0090 • 04.10 / 7

Printed in Germany.

CASA MATRIZ: Camino Coquimbo N°16.776, Condominio Industrial los Libertadores, Colina Santiago, Chile.
Tel: 562 2484 2100
LA SERENA: Parcela 110, Lote 3A, Vegas Norte.
CONCEPCIÓN: Camino a Coronel km. 11, Parque San Pedro, Módulo 15 N°6060, San Pedro de la Paz.
PERÚ ETAC: Avenida el Sol MZ J1 Lt B1 Villa el Salvador Lima.
COLOMBIA COLGRÚA: Calle 19 # 50-13, Bogotá.

TELÉFONO EMERGENCIAS
+56 9 9228 3427